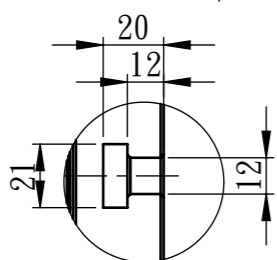
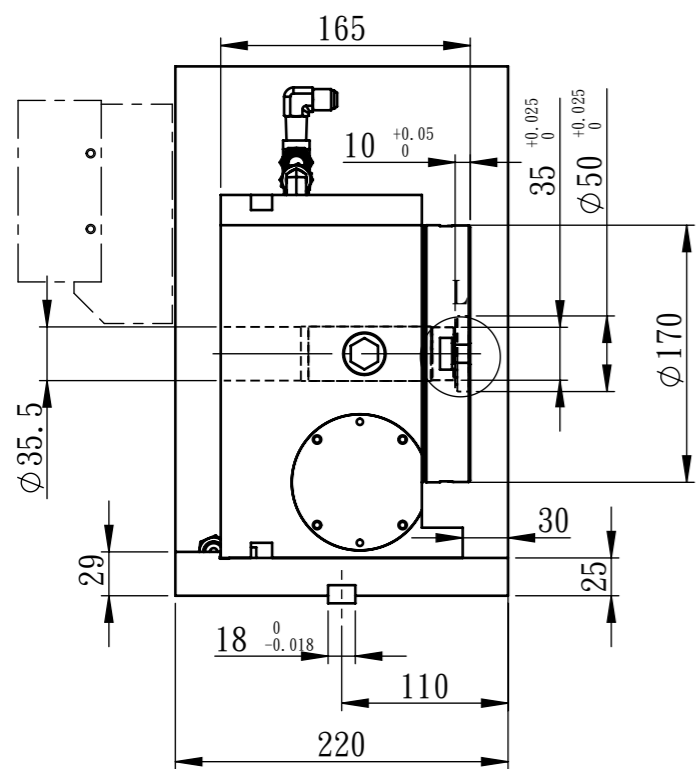
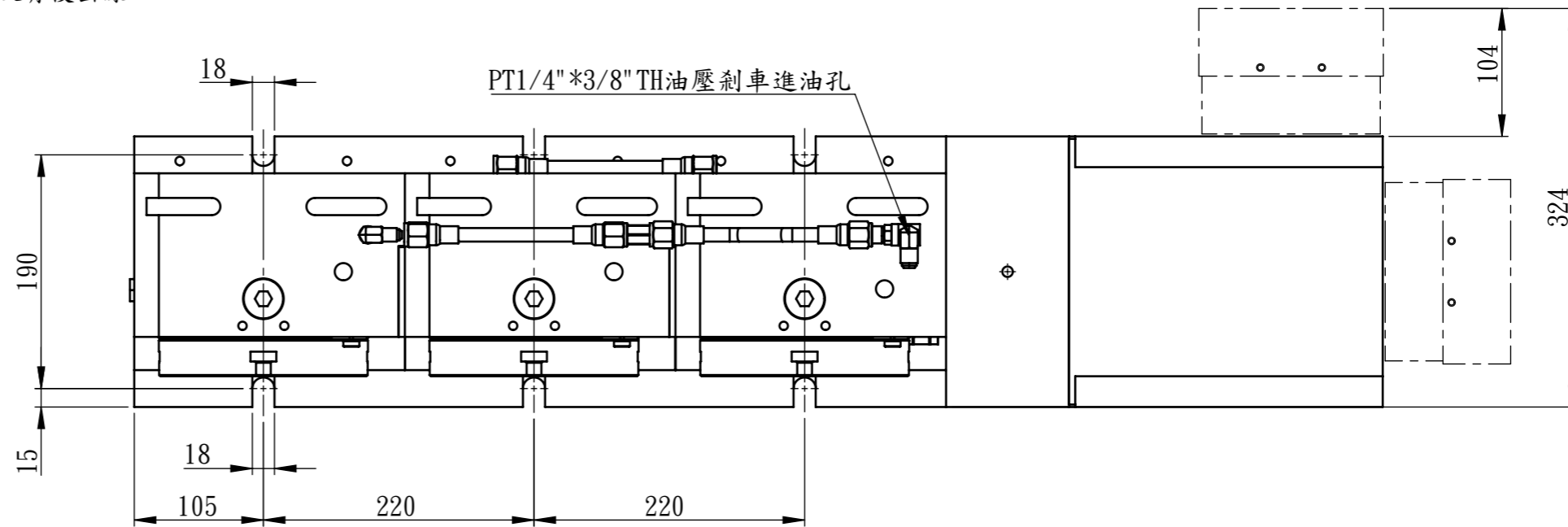
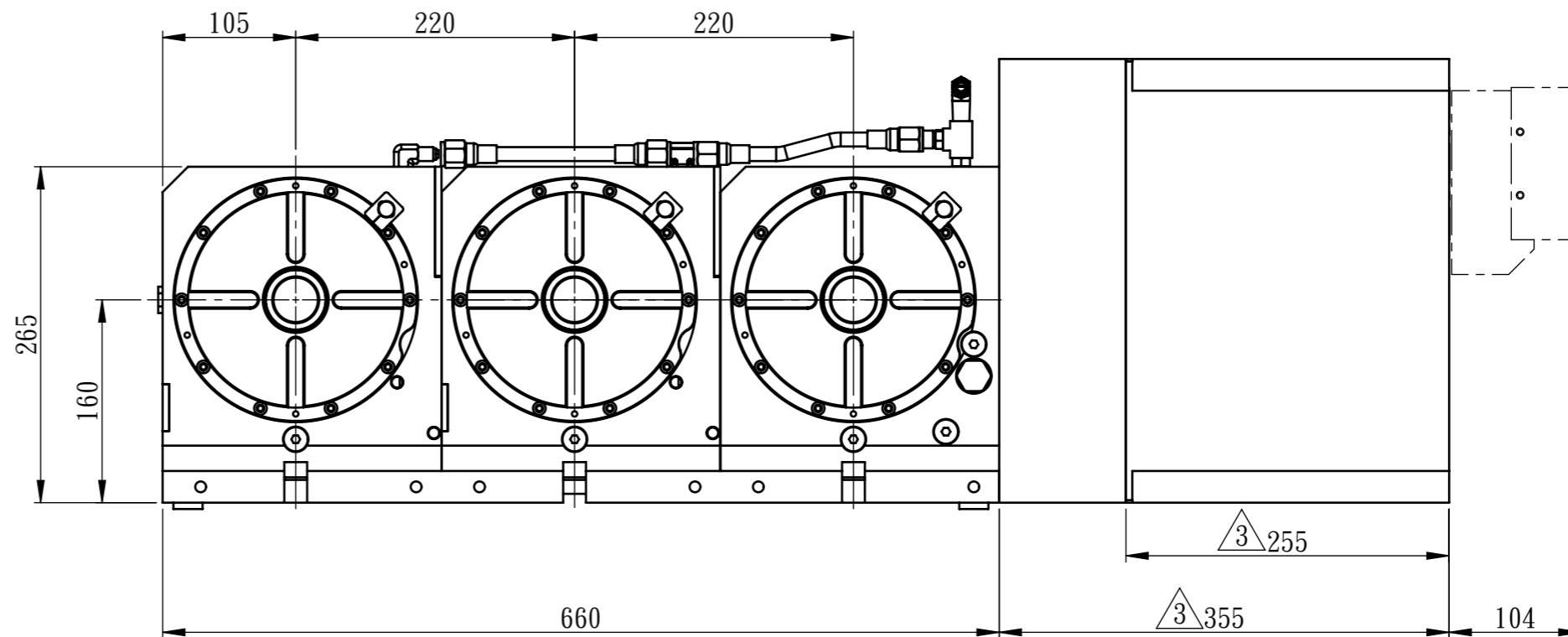


規格表 ITEM /MODEL		CNC-170R-3W	
盤面直徑 Table dia (mm)		170	
垂直中心高 Center Height In Vertical(mm)		160	
垂直全高 Over all Height In Vertical Without Motor Cover (mm)		265	
貫穿孔徑 Thru-Hole Dia (mm)		35 ^{H7}	
盤面T型槽寬 Width of T-slot (mm)		12 ^{H7}	
底面導槽寬 Width of Guide Block (mm)		18 ^{H7}	
伺服馬達 Servo Motor Type	型號 Model	齒數比 Gear ratio	每分鐘最大轉速 Max. R.P.M. (rpm)
		90:1	22.2(馬達2000R.P.M)
最小分割單位 Min. Indexing Unit Degree (degree)		0.001	
分割精度 Indexing Accuracy Class (sec.)		20"	
重覆精度 Repeatability(sec.)	單向 Unidirectional	4"	
	雙向 Bidirectional	8"	
剎車扭力 Brake torque(kg.m)	空壓(P:5kg/cm ²) Pneu. Clamp Force(kg.m)	25	
	油壓(P:20kg/cm ²) Hydro. Clamp Force(kg.m)	50	
垂直放置負載 Max. Load(Vertical) (kg)		100	

FANUC α 12i
STANDARD AND BACKSIDE OUTLINE
標準及背後出線



細部放大圖 L
縮放 2 : 5



4	結構更新	高雅惠	20230816	審核		日期						
3	馬達板&馬達罩設變	嚴偉哲	20160620	繪圖	鐘漢承	日期	100903	CNC-170R-3W				
編號	更改內容	更改者	日期	切削加工一般公差 (mm)			適用機型	件號	數量	備註		
				尺寸區分	容許差		圖名	外觀尺寸圖	材質			
				0.5以上-6(含)以下	±0.05		單位	mm	品號	CNC170R3W-002-04	張次	1-1
				6以上-30(含)以下	±0.1		比例	1:5				
				30以上-120(含)以下	±0.15							

GSA 旭陽國際精機股份有限公司
TEL:04-25377888 FAX:04-25368899