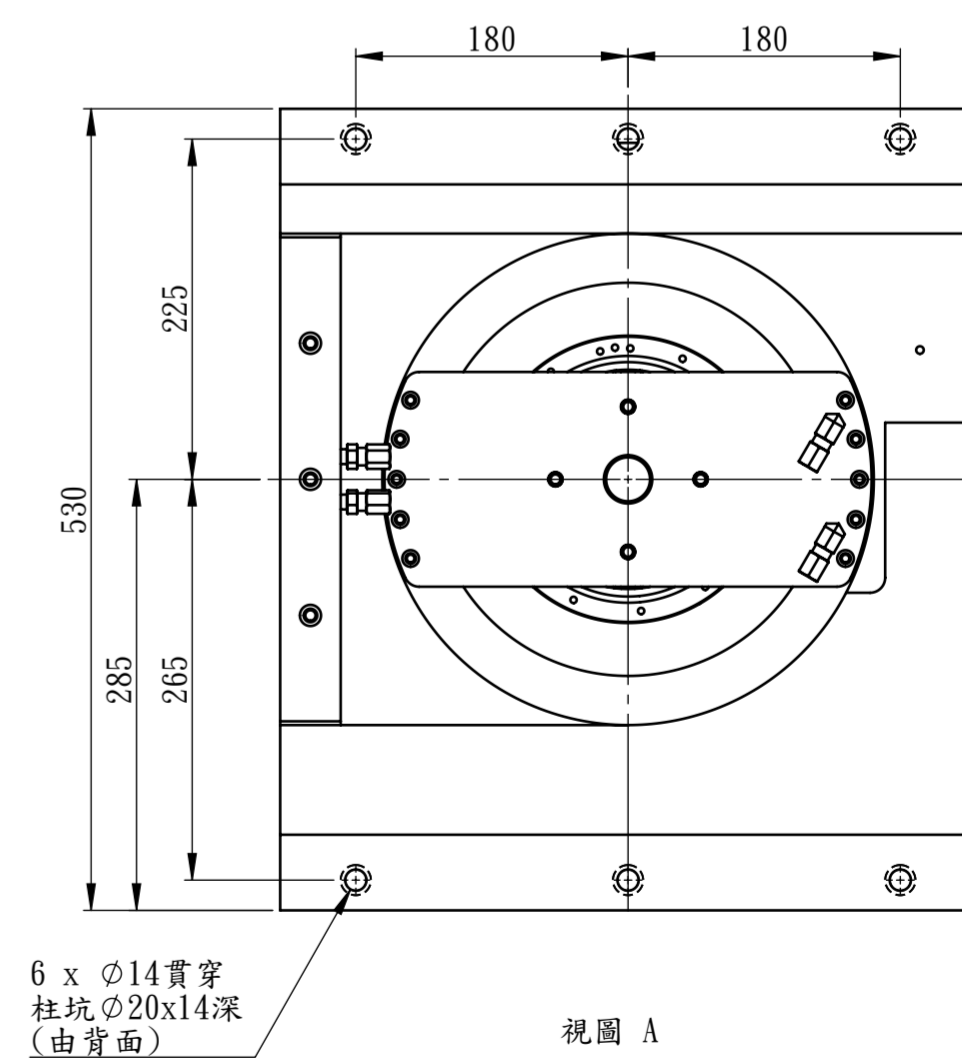
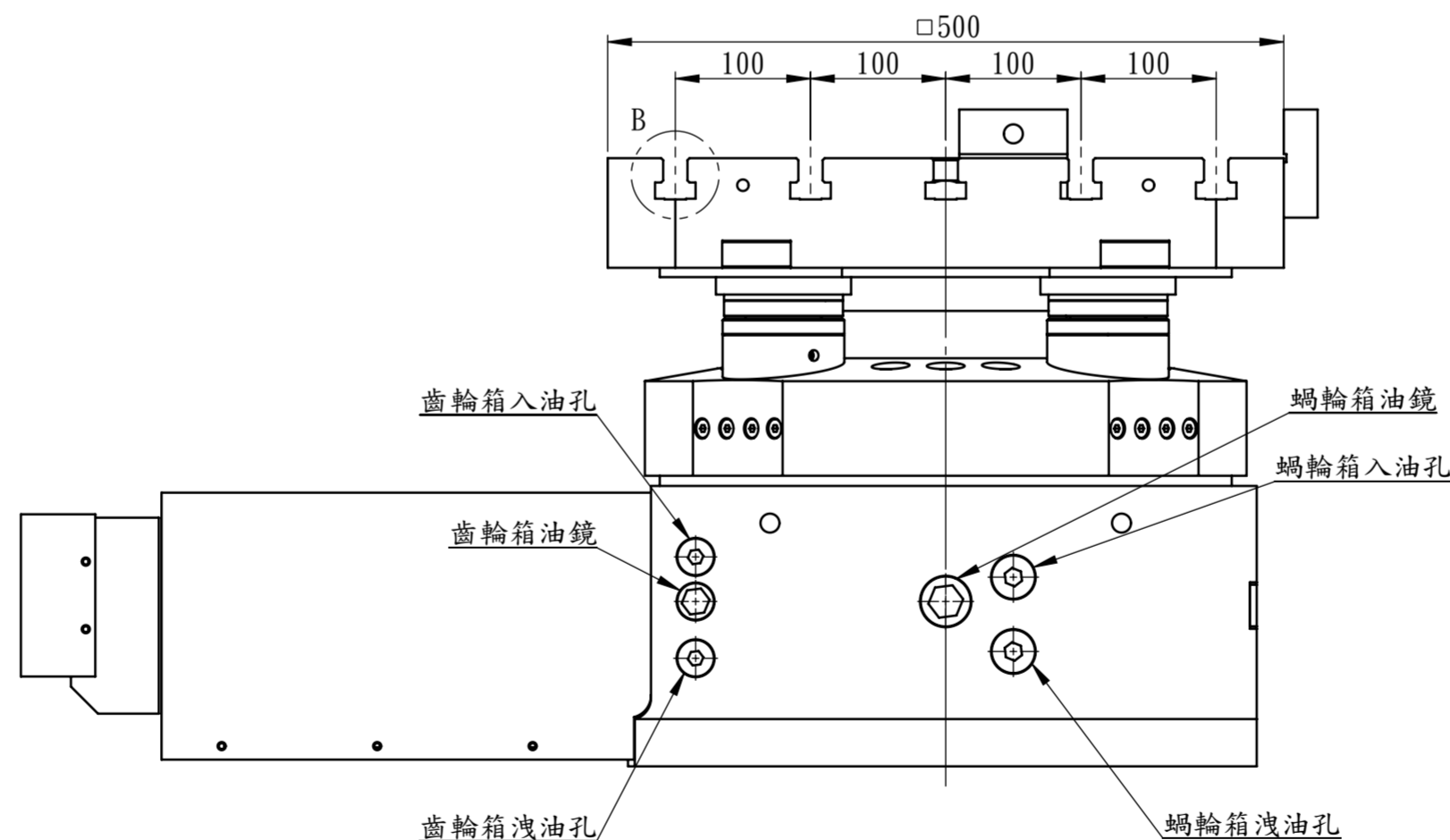
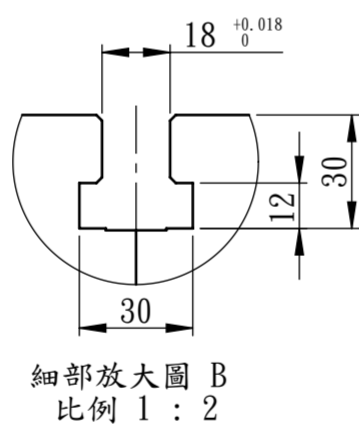
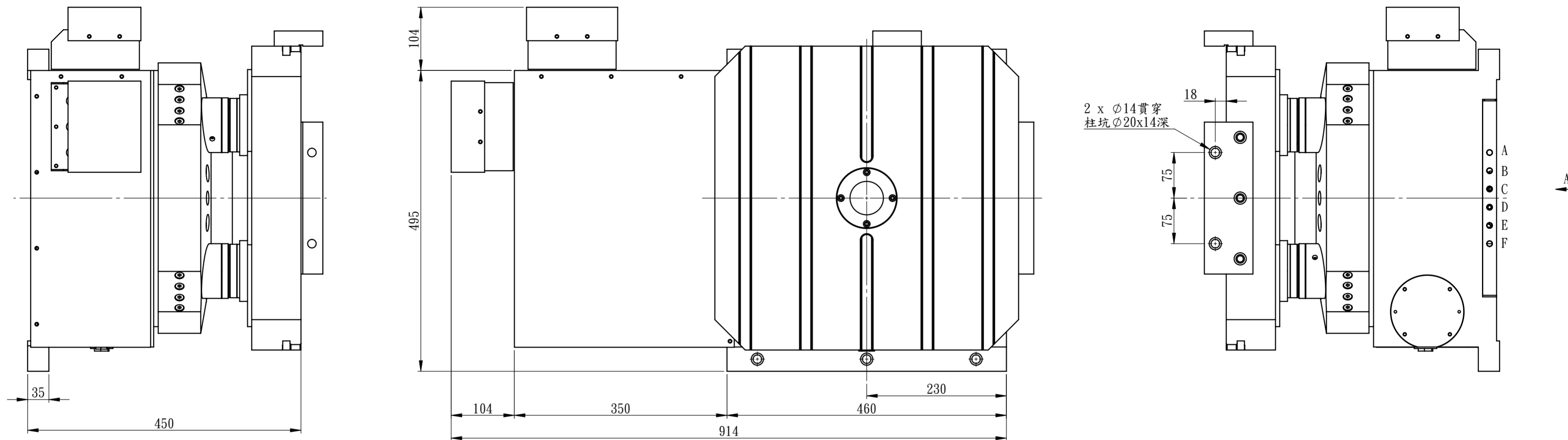


6-PT 1/8
 A: 剎車鬆開入油孔
 B: 錐座吹氣
 C: 氣密檢知
 D: 交換鎖緊
 E: 交換鬆開
 F: 剎車鎖緊入油孔



項目/型號 Item/Model No.	單位 Unit	APCR-500S1
盤面尺寸 Diameter of Table	mm	500X500
中心孔徑 Diameter of Center-hole	mm	φ 55H7x25深
平置全高 Overall Height	mm	450
馬達型號 Servo Motor Type	Fanuc	α 22i
總減數比 Total Reduction Ratio		1:90
盤面最大轉速 (馬達:2000 RPM) MAX. Rotation Speed(Motor : 2000 RPM)	RPM	22.2
最小分割單位 MIN. Increment	deg.	0.001°
分割精度 Indexing Accuracy	sec.	15"
重複精度 Repeatability Accuracy	單向 Unidirectional	2"
	雙向 Bidirectional	4"
油壓源壓力 Hydraulic System	kg/cm ²	35
剎車鎖緊力 Clamping Capacity	kgf	240
容許工件負載 MAX. Work Load	kg	600
容許切削力(煞車鎖緊時) MAX. Thrust Load (Table is clamped)	kgf·m	240

審核	日期	繪圖	日期	適用機型	件號	數量	備註
邱俊輝	20210224	邱俊輝	20201130	APCR-500S1			
編號	更改內容	更改者	日期	單位	圖名	外觀尺寸圖	材質
	規格表修改	邱俊輝	20210224	mm	品號	APCR500S1-01-01	張次 1-1
GSA 旭陽國際精機股份有限公司				比例	1:5		
TEL:04-25377888 FAX:04-25368899							