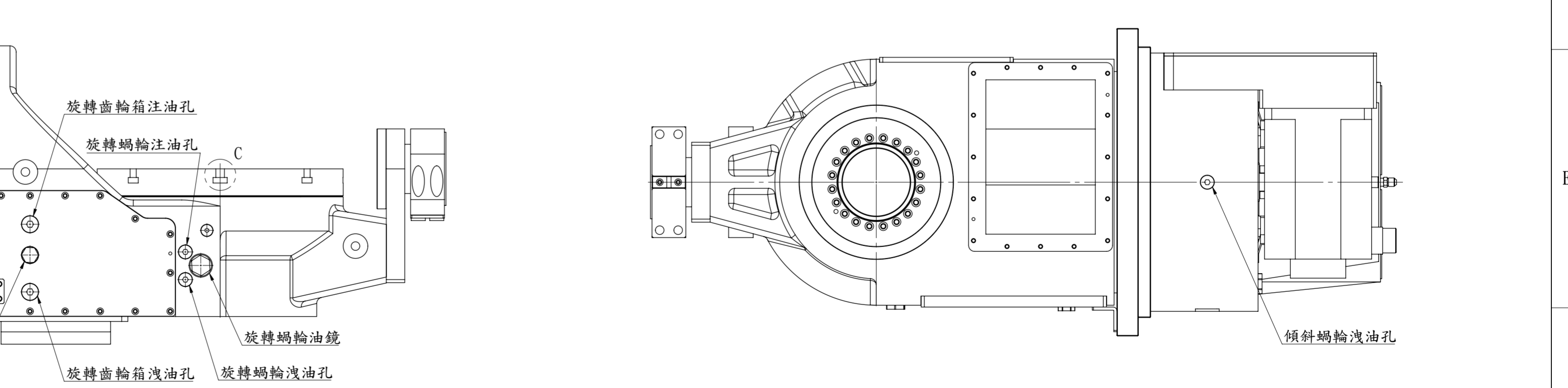
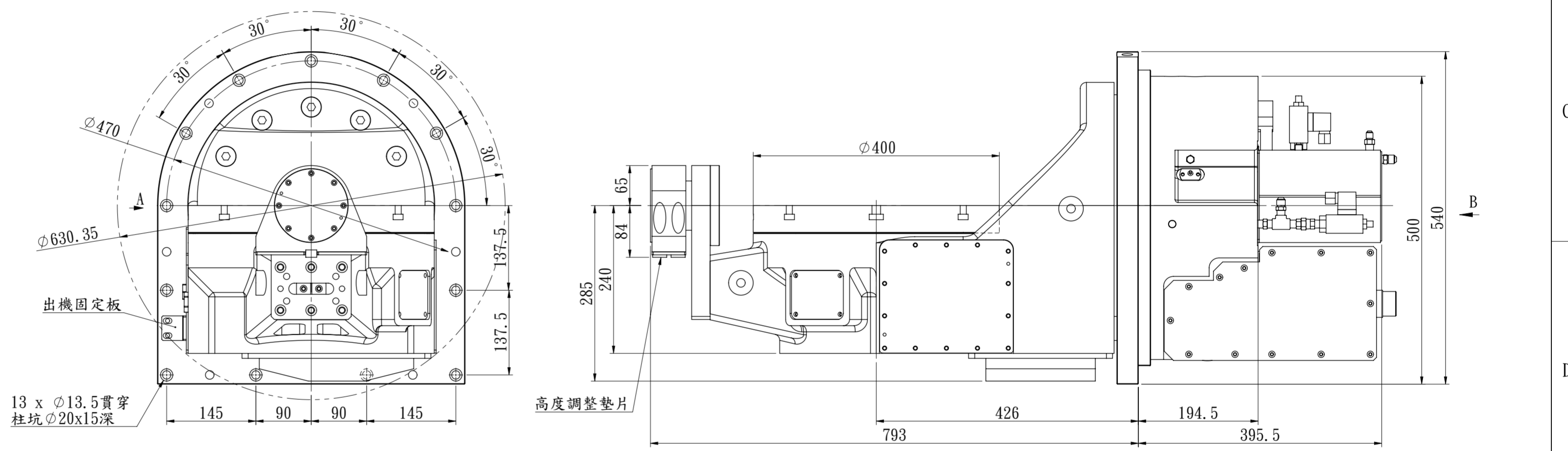
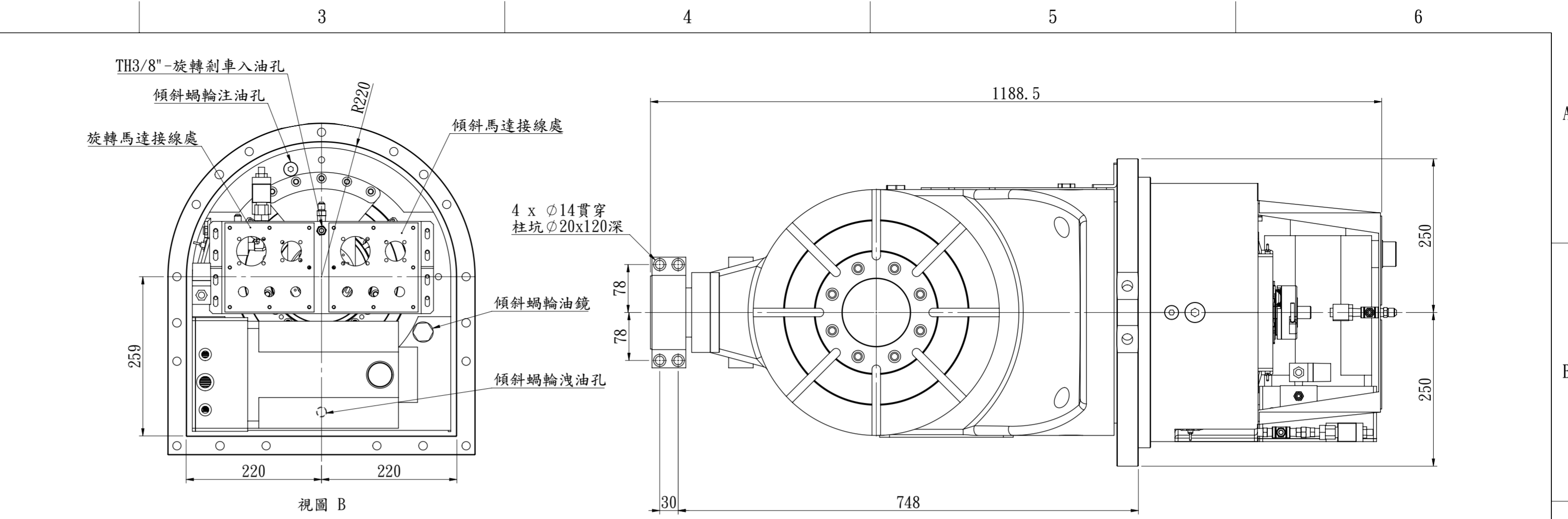
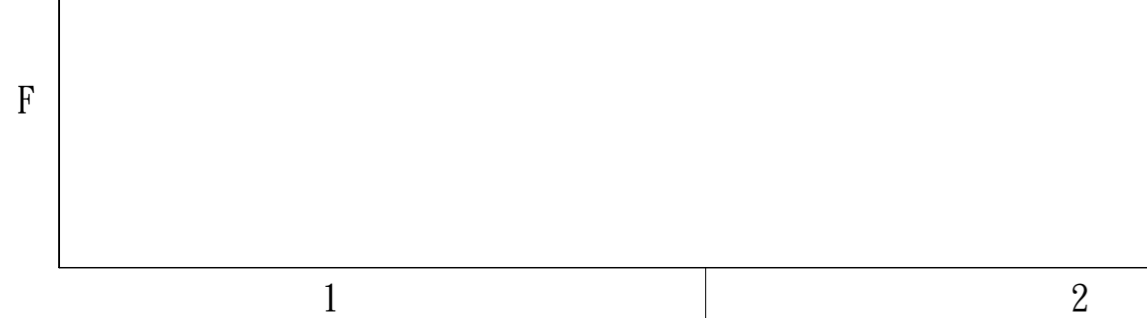
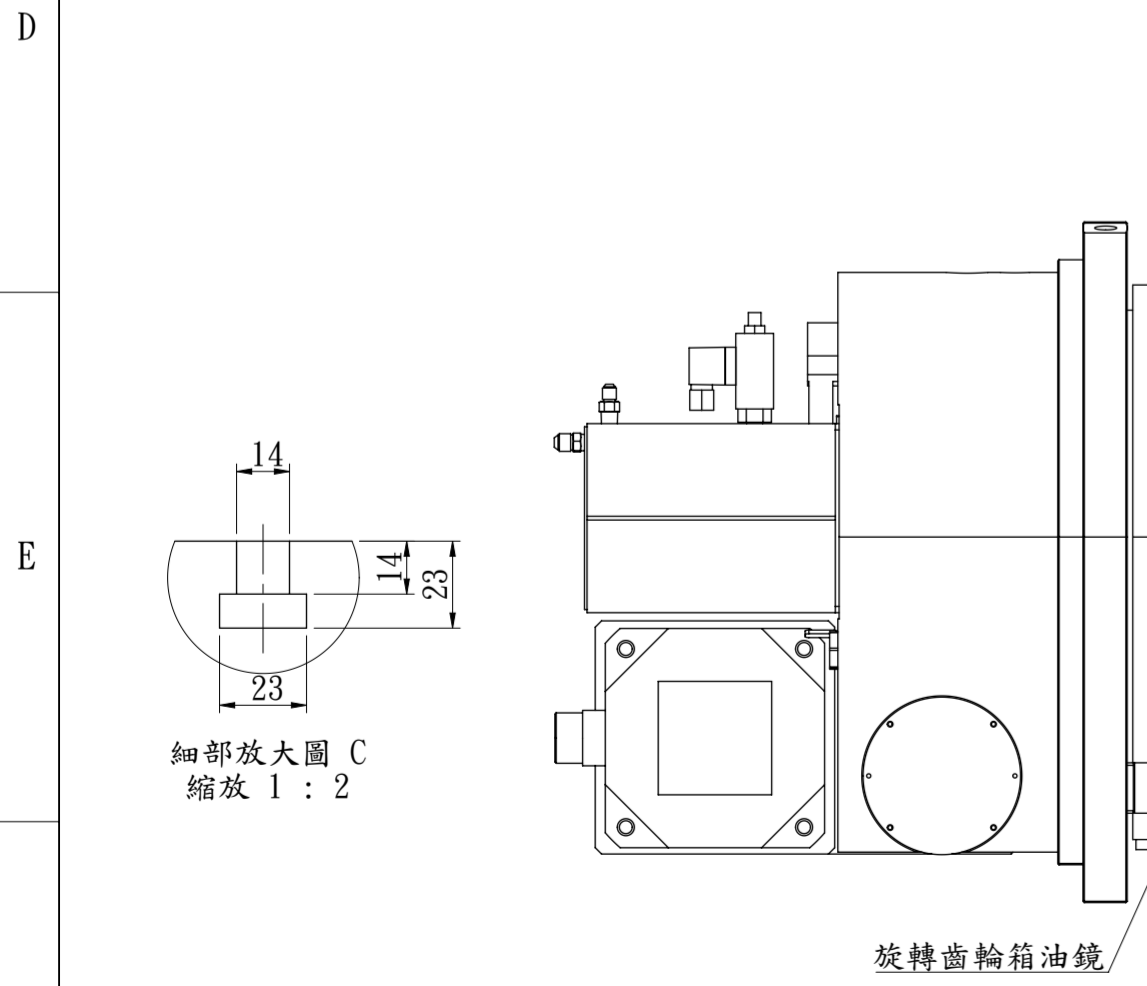


1		2	
規格表 Specifications		傾斜軸 Tilt axis	旋轉軸 Rotary axis
盤面直徑(mm) Table Dia		-	∅400
中心孔徑(mm) Center bore		-	∅110 ^{H7}
中心高(mm) Height of center		-	-
盤面高度 0°位置(mm) Table height at 0° position		-	-
盤面T型槽寬(mm) Width of T-slot		-	14 ^{H7}
傾斜角度 Tilting accuracy		±110	-
B	最大工件負載(kg) Max. Load	0°	200
		90°	150
減速比 Gear Ratio		1:90	1:72
每分鐘最大轉速(rpm) 馬達(2000rpm) Max. R.P.M. (Motor : 2000rpm)		22.2	27.7
最小分割單位(degree) Min. Indexing		0.001°	0.001°
分割精度(sec.) Indexing Accuracy Class		30" (配ERN180±15")	15"
C	重覆精度(sec.) Repeatability	單向 Unidirectional	4"
		雙向 Bidirectional	8"
剎車扭力(kg.m) Clamping Torque		油壓(50kg/cm ²) Hydraulic	300

旋轉軸 ROTATING AXIS:
FANUC a12is

傾斜軸 TILTING AXIS:
FANUC a22i



2						審核	日期						
1						繪圖	邱俊輝	日期	20240103	CNCTT-400SP			
編號	區域	更改內容	更改者	日期		切制加工一般公差 (mm)		適用機型	件號	數量	備	註	
						尺寸公差		單位	mm	圖名	外觀尺寸圖	材質	
						0.5以上(含)以下	±0.05	比例	1:6	品號	CNCTT400SP-01-00	張次	1-1
						6以上-30(含)以下	±0.1						
						30以上-120(含)以下	±0.15						
						120以上-315(含)以下	±0.2						
						315以上-1000(含)以下	±0.3						
						1000以上-2000(含)以下	±0.5						

GSA 旭陽國際精機股份有限公司
TEL: 04-25377888 FAX: 04-25368899

旋轉蝸輪洩油孔