



- ◎ 使用高精度齒式定位，確保分割精度 ± 5 秒。
- ◎ 可直接與有四軸設備之切削中心機使用，或配合本公司之控制器與傳統銑床、鉗床溶合使用。
- ◎ 緊密的結構，結合精密軸承，可確保鋼性及長久使用。
- ◎ 三片不同之齒式聯結器，當分割時盤面不會浮起。

型號說明：**NCF-250**

● 盤面直徑
● 立/橫兩用齒式分割台代號



三片齒式聯結器

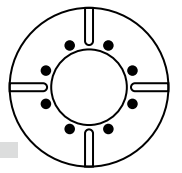
項目 / 型號		NCF-250R	NCF-320R	NCF-400R	NCF-500R
盤面直徑(mm)		ø250	ø320	ø400	ø500
垂直中心高(mm)		185	210	250	310
平置全高(mm)		200	240	250	305
垂直全高(mm)		315	380	460	560
貫穿孔徑(mm)		30 ^{H7}	80 ^{H7}	70 ^{H7}	80 ^{H7}
T型槽寬(mm)		12 ^{H7}	14 ^{H7}	14 ^{H7}	14 ^{H7}
導槽塊(mm)		18 ^{H7}	18 ^{H7}	18 ^{H7}	18 ^{H7}
伺服馬達型式	三菱	HF-154T	HF-204S	HF-204S	HF-204S
	發那科	α8 i	α12 i	α12 i	α12 i
	西門子	1FK7063	1FK7083	1FK7083	1FK7083
	海德漢	QSY116E	QSY155C	QSY155C	QSY155F
齒數比		1:90	1:90	1:90	1:180
最小分割單位(度)		1° or 5°	1° or 5°	1° or 5°	1° or 5°
每分鐘最大轉速(rpm)(馬達:2000 / rpm)		22.2	22.2	22.2	11.1
重覆精度(sec.)	單向	1"	1"	1"	1"
	雙向	2"	2"	2"	2"
淨重(kgs)		110	240	280	320
夾持扭力(kg·m)		500	500	600	700
垂直荷重(使用分度盤尾座)(kgs)		250	400	500	600

項目 型號	最大工件負載		最大半徑方向負載			最大工件慣性矩	主軸驅動扭矩
	在垂直 	在水平 				$J = \frac{WD^2}{(8 \times 980)}$ 	
NCF-250R	W=125 kg	W=300 kg	F=3500kg	FxL=220 kg·m	FxL=140 kg·m	24kg·cm·sec ²	13.5 kg·m
NCF-320R	W=150 kg	W=350 kg	F=5000kg	FxL=500 kg·m	FxL=400 kg·m	102kg·cm·sec ²	54 kg·m
NCF-400R	W=250 kg	W=500 kg	F=6000kg	FxL=600 kg·m	FxL=400 kg·m	102kg·cm·sec ²	54 kg·m
NCF-500R	W=400 kg	W=600 kg	F=7000kg	FxL=700 kg·m	FxL=400 kg·m	102kg·cm·sec ²	54 kg·m

※以上所列規範旭陽公司保留規格修改權力，客戶可提出需求規格另定規格協議。

- 標準配件：吊環、固定塊。
- 氣壓動力源 5 kg·cm²；油壓動力源 20 kg·cm²
- 可接受背後上方出線盒及斜式馬達罩板金

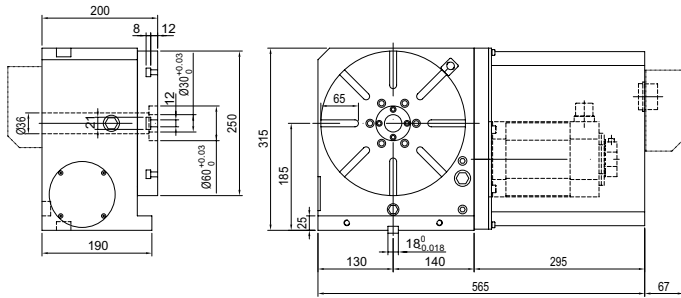
NCF-250R, 320R, 400R, 500R NC 立/橫兩用齒式分割台



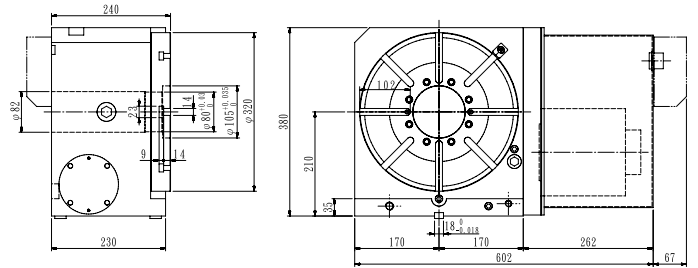
標準精度表							單位: mm
項目	盤面真平度	盤面與底座平行度	主軸中心差	盤面與座側垂直度	盤面偏差	盤面與底座導槽垂直度	中心與尾座與底座導槽平行度
NCF-250R	0.01	0.01	0.01	0.015	0.01	0.02	0.02
NCF-320R	0.01	0.01	0.01	0.015	0.01	0.02	0.02
NCF-400R	0.015	0.015	0.01	0.02	0.015	0.02	0.02
NCF-500R	0.015	0.015	0.01	0.02	0.015	0.02	0.02

- ◎ 搭配之尾座→參考 P:19-21
- ◎ 可配合伺服/步進控制器→參考 P:33-35

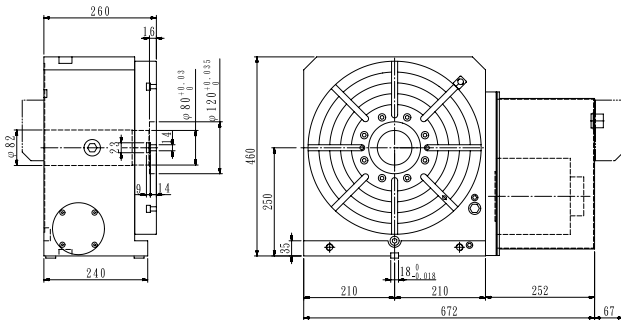
NCF-250R



NCF-320R



NCF-400R



NCF