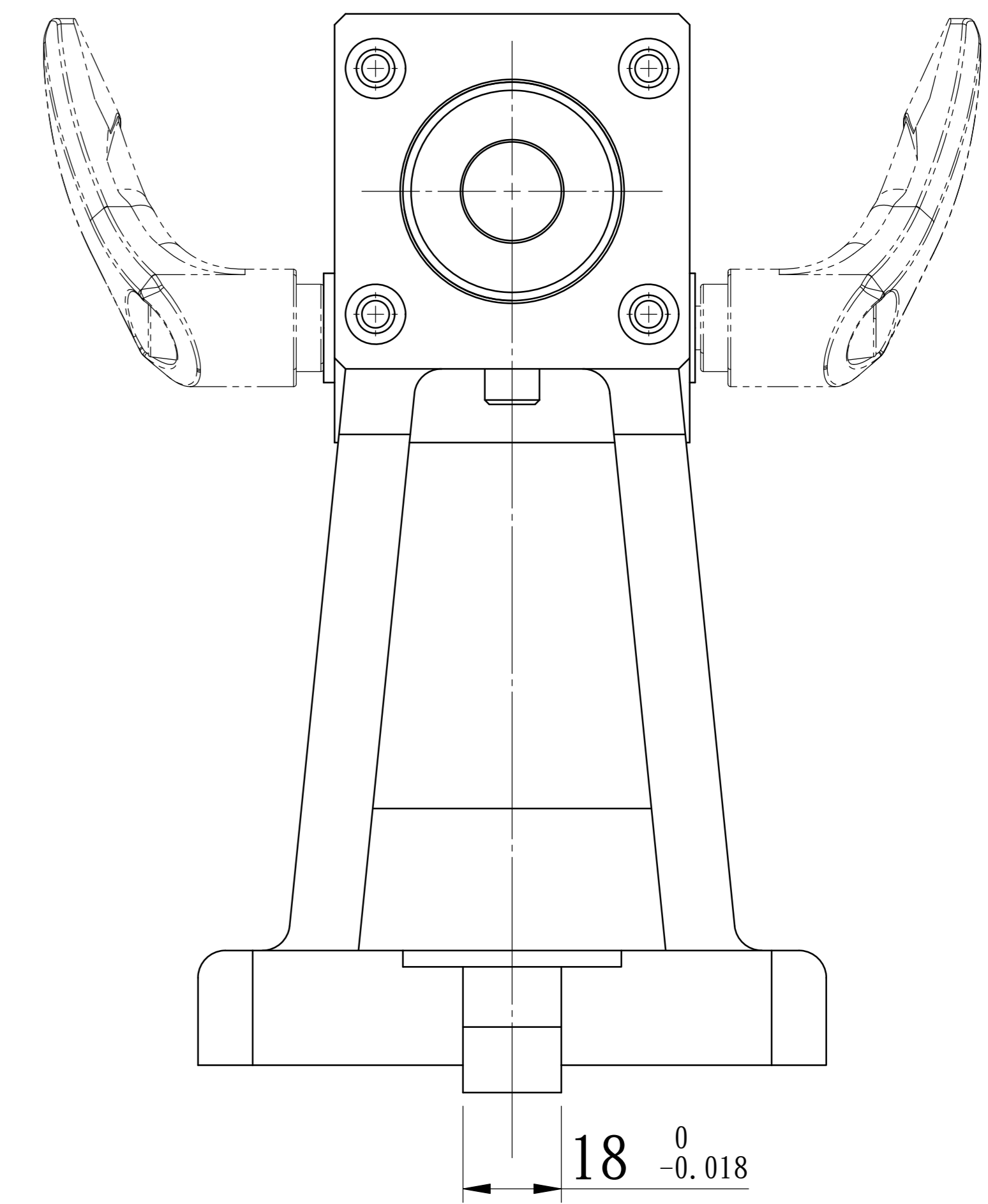
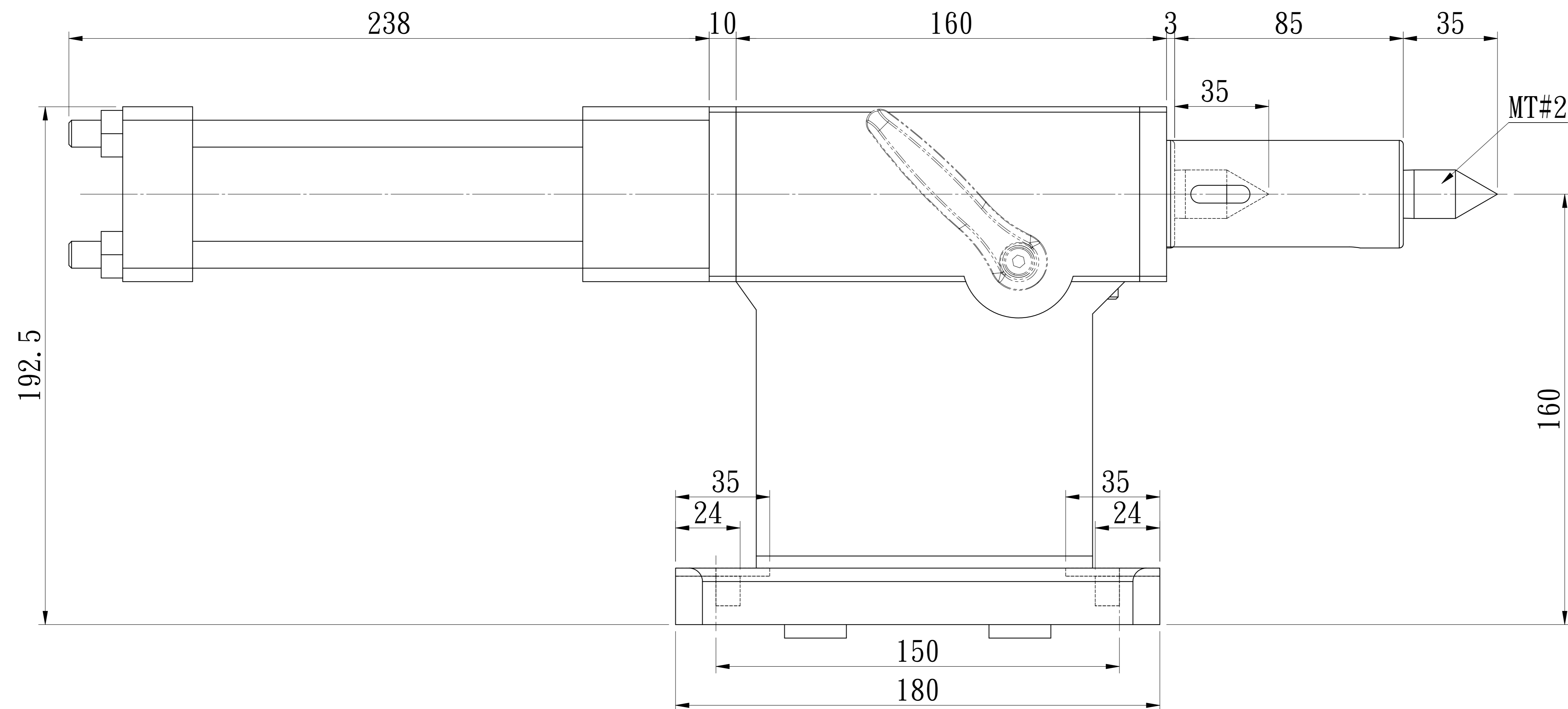


形式	TS-A160
垂直全高 Table height in vertical	192.5
垂直中心高(mm) Center height	160
底面導塊寬 Width of guide block	18 ^{h7}
頂心錐度 Center taper	MT#2
適用分度盤機型 Suitable rotary table	CNC-200R



*固定把手位置可任選

2	圖面更新	賴宜嫻	20221121	審核		日期					
1	木模重新設計	田汶堃	20131016	繪圖	林培愉	日期	090319	TS-A160H			Hydraulic油壓
編號	更改內容	更改者	日期	切削加工一般公差 (mm)			適用機型	件號	數量	備註	
GSA 旭陽國際精機股份有限公司 TEL:04-25377888 FAX:04-25368899				尺寸區分	容許差						
				0.5以上-6(含)以下	±0.05						
				6以上-30(含)以下	±0.1						
				30以上-120(含)以下	±0.15						
				120以上-315(含)以下	±0.2						
315以上-1000(含)以下	±0.3										
1000以上-2000(含)以下	±0.5										
單位	mm	圖名	外觀尺寸圖	材質		比例	2:5	品號	TS-A160H-001-02	張次	1-1