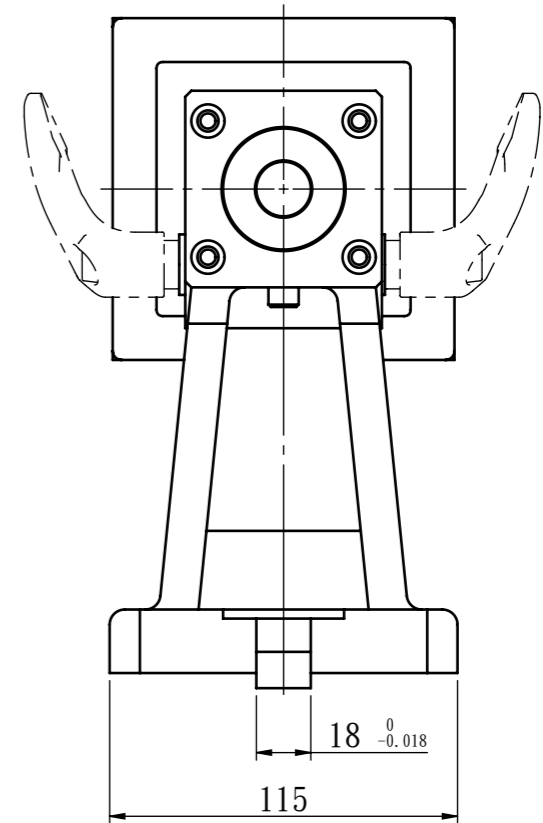
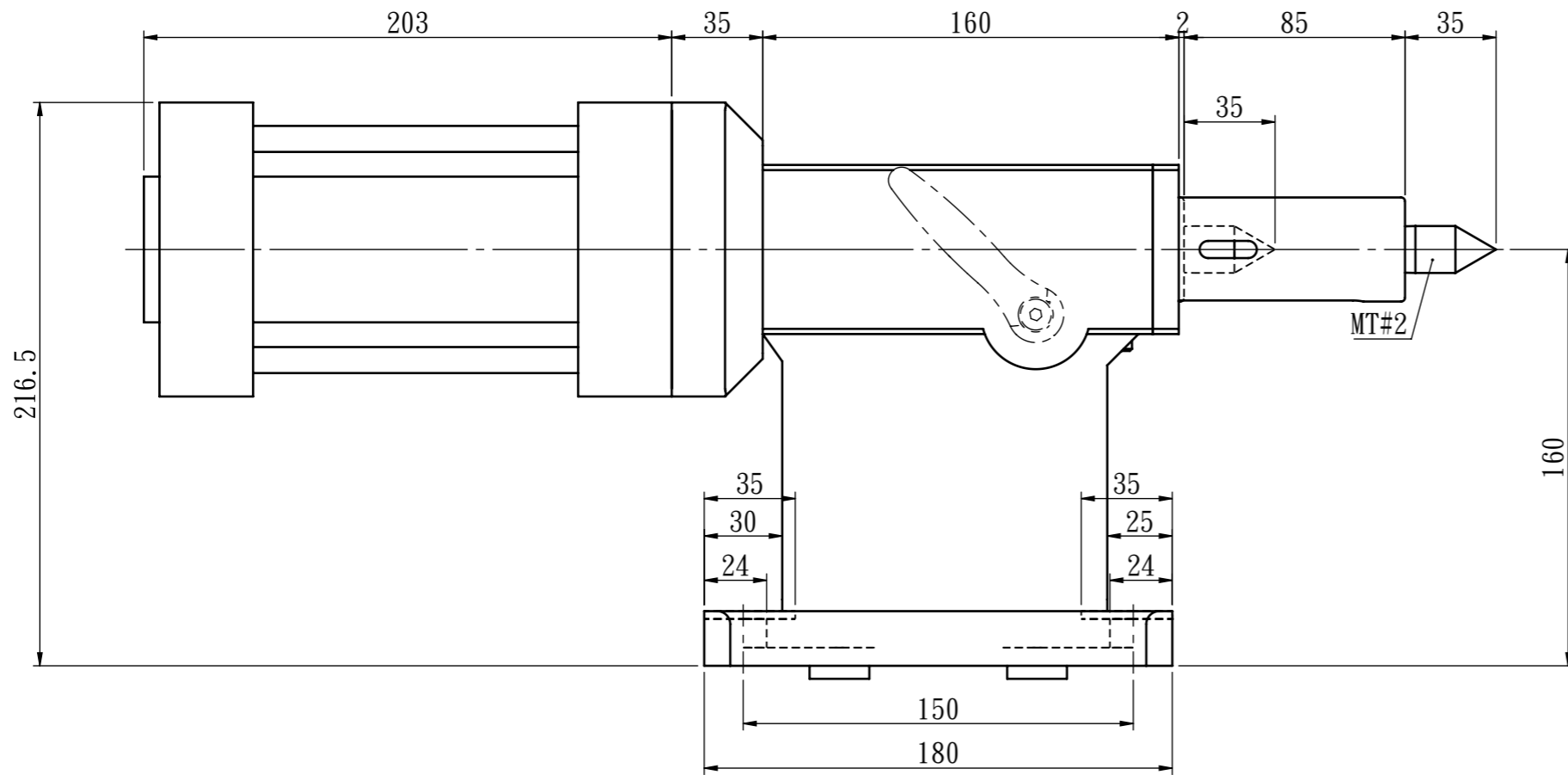


2

形式	TS-A160	單位
垂直全高(Tilting center height)	216.5	mm
垂直中心高(Center height)	160	
底面導塊寬(Width of guide block)	18 ^{h7}	
頂心錐度(Center Taper)	MT#2	
適用分度盤機型(Suitable Rotary Table)	CNC-200R	



固定把手位置可任選

2	手輪材質變更，外觀更新	高雅惠	20230118	審核		日期					
1	木模重新設計	田汶堃	20131016	繪圖	鄭慕玲	日期	090214	TS-A135P			Pneumatic空壓
編號	更改內容	更改者	日期	切削加工一般公差 (mm)			適用機型	件號	數量	備註	
				尺寸區分	容許差						
				0.5以上-6(含)以下	±0.05						
				6以上-30(含)以下	±0.1						
				30以上-120(含)以下	±0.15						
				120以上-315(含)以下	±0.2						
				315以上-1000(含)以下	±0.3						
				1000以上-2000(含)以下	±0.5						
GSA 旭陽國際精機股份有限公司 TEL:04-25377888 FAX:04-25368899						單位	mm	圖名	外觀尺寸圖	材質	
				比例	2:5	品號	TS-A160P-001-02	張次	1-1		