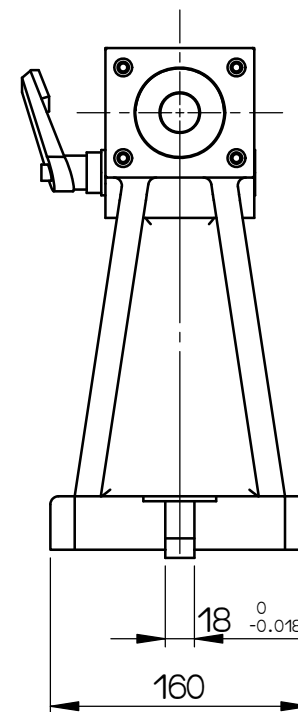
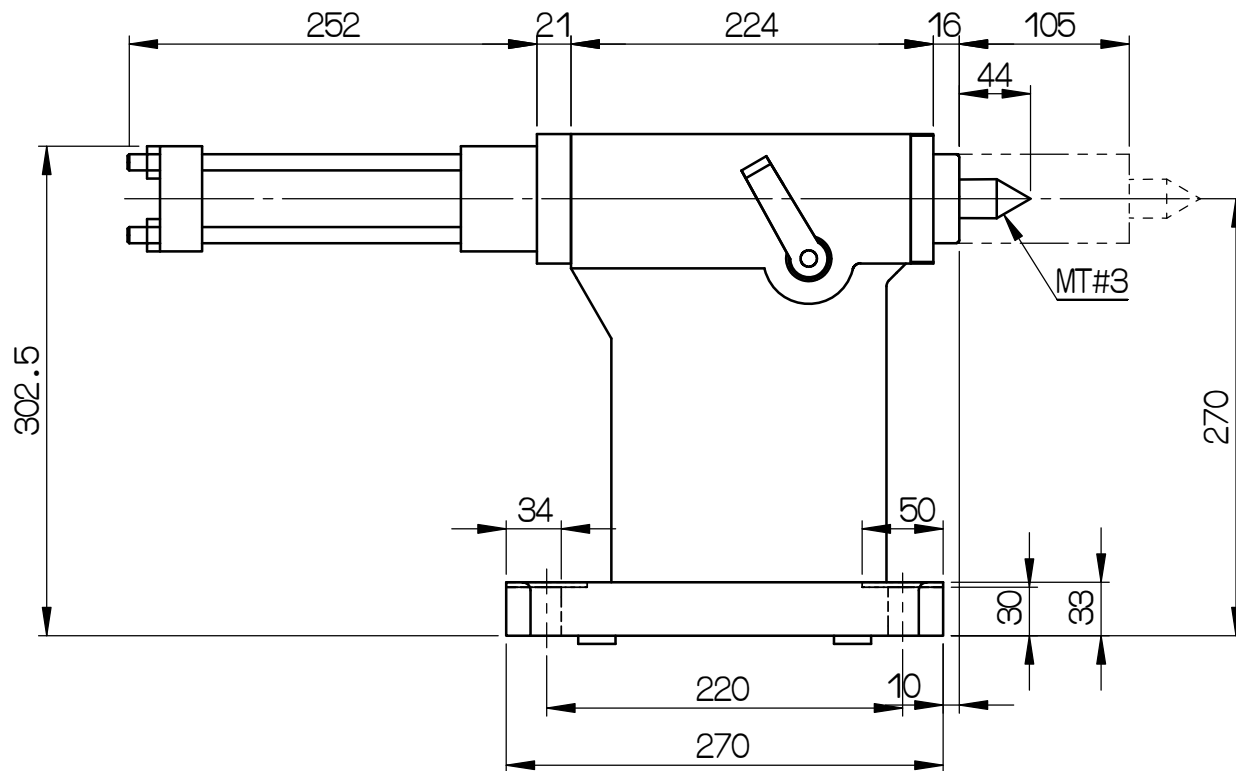


形式	TS-B270
垂直全高(Tilting center height)(mm)	282.5
垂直中心高(Center height) (mm)	270
底面導槽寬(Width of guide block)(mm)	18 <sup>H7</sup>
頂心錐度(Center Taper)	MT#3
適用分度盤機型(Suitable Rotary Table)	CNCMT-320



				審核	日期				
				繪圖 嚴偉哲	日期 20140820	TS-B270H			Hydraulic油壓
編號	更改內容	更改者	日期	切削加工一般公差 (mm)		適用機型	件號	數量	備註
				尺寸區分	容許差				
				0.5以上-6(含)以下	±0.05	單位 mm	圖名 外觀尺寸圖	材質	張次 1-1
				6以上-30(含)以下	±0.1				
				30以上-120(含)以下	±0.15				
				120以上-315(含)以下	±0.2				
				315以上-1000(含)以下	±0.3				
				1000以上-2000(含)以下	±0.5	比例 1:5	品號 TS-B270H-001-00		
GSA+ 旭陽國際精機股份有限公司									
TEL:04-25377888 FAX:04-25368899									